

Tamanduá-bandeira

Myrmecophaga tridactyla (Linnaeus, 1758)
(Giant anteater)

Elizabeth M. dos Santos Schmidt
Eliana Maria Nicolini Gabriel

SciELO Books / SciELO Livros / SciELO Libros

SCHMIDT, SEM., and GABRIEL, EMN. Tamanduá-bandeira: *Myrmecophaga tridactyla* (Linnaeus, 1758) - (Giant anteater). In: *Escola do Meio Ambiente Com Vida* [online]. São Paulo: Cultura Acadêmica, 2016, pp. 63-65. ISBN: 978-85-7983-757-9. Available from: doi: [10.7476/9788579837579](https://doi.org/10.7476/9788579837579). Also available in ePUB from: <http://books.scielo.org/id/ckwyb/epub/schmidt-9788579837579.epub>.



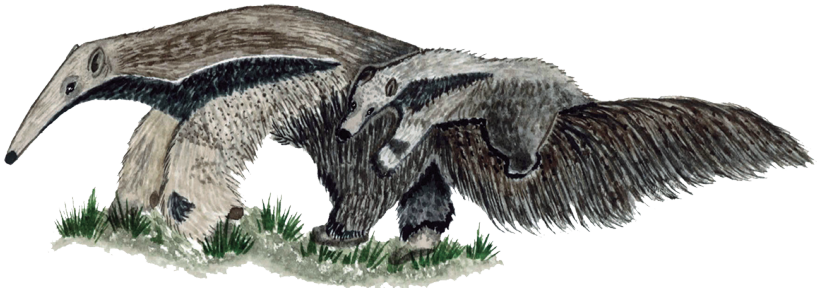
All the contents of this work, except where otherwise noted, is licensed under a [Creative Commons Attribution 4.0 International license](https://creativecommons.org/licenses/by/4.0/).

Todo o conteúdo deste trabalho, exceto quando houver ressalva, é publicado sob a licença [Creative Commons Atribuição 4.0](https://creativecommons.org/licenses/by/4.0/).

Todo el contenido de esta obra, excepto donde se indique lo contrario, está bajo licencia de la licencia [Creative Commons Reconocimiento 4.0](https://creativecommons.org/licenses/by/4.0/).

TAMANDUÁ-BANDEIRA

Myrmecophaga tridactyla (Linnaeus, 1758)
(Giant anteater)



Nomes comuns: tamanduá, papa-formigas, tamanuá, cumbiri, cupiguara, tamanduá-açu, tamanduá-cavalo, iurumi, jurumirim, tamanduatê.

Mamífero da ordem Xenarthra, família *Myrmecophagidae*.

Distribuição: todo o Brasil.

Morfologia e características gerais: corpo e cabeça medem entre 1 a 1,2 metro e a cauda mede de 65 a 90 centímetros. Pesam entre 18 a 39 kg. Coloração marrom-acinzentada, com listas diagonais pretas e brancas. Focinho cilíndrico. Possuem língua comprida (aproximadamente 60 centímetros), bem desenvolvida, que ajuda na alimentação. Não têm dentes. São ativos durante o dia e à noite. Gestação de 190 dias de apenas um filhote, que pesa entre 1 a 2 kg ao nascer, abre os olhos com seis dias de vida e mama até dois meses e meio. O filhote é carregado nas costas da mãe até quase um ano.

Hábitat: florestas úmidas, áreas remanescentes de cerrado, pântanos, campos e pastagens.

Dieta: são frugívoros e insetívoros (formigas, térmitas e larvas de besouros).

Creche de tamanduás

Os tamanduás filhotes andam de carona nas costas de suas mães até 1 ano de idade, quando estão prontos para viver sozinhos. São bichos importantes na natureza, pois controlam a quantidade de formigas e cupins. Hoje em dia, com o desmatamento, queimadas e a destruição de seus habitats, acontecem muitos casos de atropelamentos e os filhotes órfãos acabam indo para os zoológicos. Para cuidar deles, são criadas verdadeiras creches e, para ajudar na alimentação, eles recebem uma mistura de insetos, frutas e iogurte. Vamos cantar uma música para conhecer o tamanduá-bandeira?

Que Bicho É Esse?

(do musical *Urubububu*, de Elizabeth Woolley)

Que bicho é esse
 Que é primo do bicho-preguiça
 E daquele outro
 Que mora no buraco
 Tatu!
 É solitário
 E ele nasceu no cerrado
 Tem a cauda grande
 Em forma de bandeira
 Um focinho longo, sniff
 Pra comer formigas
 Nham nham
 Que bicho é esse?
 Ele é primo do bicho-preguiça
 E do tatu
 Tatu
 Alguém já adivinhou
 que bicho é esse?

Ta tama tamanduá-bandeira
Ta tama tamanduá-bandeira.

